

HFLX1-N

■ 典型应用

滤波器、仪器仪表



■ 特性

- 抗震性强
- 可靠性高
- 机械电气性能优越
- 环保产品

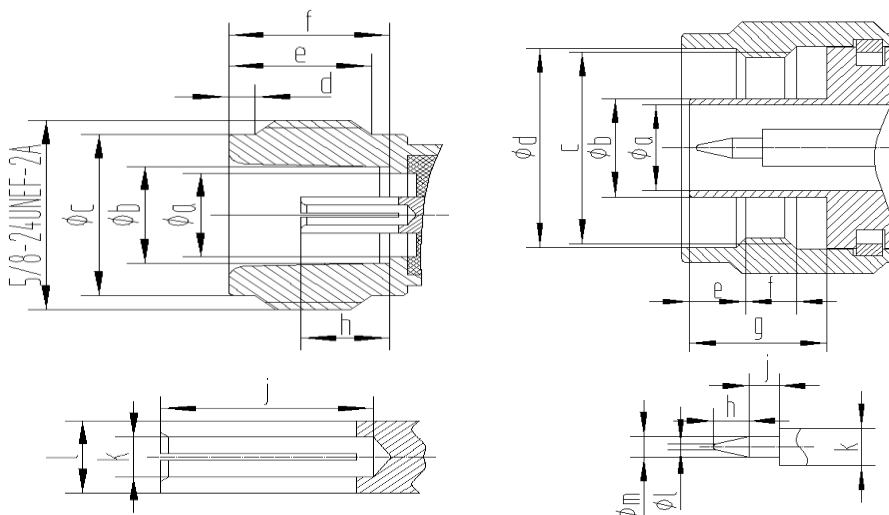
■ 性能参数

温度范围	(-55℃~+125)℃		绝缘电阻	≥5000MΩ
特性阻抗	50Ω		介质耐压	1500 Vr. m. s.
工作电压	450 Vr. m. s.		机械寿命	500次
频率范围	工业级	0~11GHz	电压驻波比	≤1.05+0.02·f (f/GHz)
	精密级	0~18GHz		≤1.05+0.015·f (f/GHz)
接触电阻	内导体	≤2.5mΩ	外导体	≤1mΩ

■ 材质/表面处理

零件名称	材质	表面处理
外导体	黄铜、不锈钢	镀镍、镀三元合金、钝化
内导体	黄铜、铍铜、锡磷青铜	镀金、镀银
介质	聚四氟乙烯 (PTFE)	/

■ 界面尺寸



插座（插孔）连接器		
	Min (mm)	Max (mm)
a	7	7.04
b	8.05	8.1
c	13.5	-
d	1.50	-
e	8.1	-
f	9.09	9.150
h	4.75	5.25
j	6	6.2
k	1.7	1.75
l	3.02	3.06

插针（插头）连接器		
	Min (mm)	Max (mm)
a	6.98	7.02
b	7.95	8.05
c	5/8-24UNEF-2B	
d	16.15	16.25
e	8.5	-
f	7.7	-
g	20.4	-
h	2.75	-
j	6.7	-
k	2.33	2.35
l	0.25	-
m	1.64	1.66



宏发连接器

ISO9001、ISO14001、ISO45001、IECQ QC 080000 认证企业

■ 订货标记示例

HFLX1	-N	J	W	Y	D	Y	G	-数字
宏发标记								
HFLX1: 宏发连接器系列-RF 连接器								
主称代号产品系列	-: 间隔符 N 型							
特性阻抗	标称值 75(50) Nil: 50 Ω							
内导体结构形式	-: 间隔符 J: 插针 K: 插孔							
主体结构形式	直式: 省略 W: 弯式 X: 斜式							
安装方式	F: 法兰安装 Y: 螺纹 H: 焊接 P: 嵌入压接 YH: 螺纹安装(前端)+焊接(后端)							
接线种类	B+数字: 半钢、半柔电缆+电缆编号 数字: 电缆编号 D: 微带 E: 印字电路板 T: 表面贴装							
端接形式	H: 电缆屏蔽层焊接 Y: 电缆屏蔽层压接 省略: 装接(电缆屏蔽层压套压紧)							
外导体及结构件	铜合金: 省略 不锈钢: G							
顺序号	-: 间隔符 数字: 阿拉伯数字 (从 1 开始编号, 到 99, 以区分结构、尺寸、表面处理等差异)							

注: 反极性(RP-)、左旋螺纹(L-)、位置位于主称代号前面

声明:

本产品规格书仅供客户使用时参考, 若有更改, 恕不另行通知。

对宏发而言, 不可能评定连接器在每个具体应用领域的所有性能参数要求, 因而客户应根据具体的使用条件选择与之匹配的产品, 若有疑问, 请与宏发联系以便获取更多的技术支持。但产品选型责任仅由客户负责。



厦门宏发电声股份有限公司版权所有, 本公司保留所有权